

健康にアイデアを

meiji

新商品

明治プロビオヨーグルトR-1ドリンクタイプThe GOLD

朗報



EPS 2倍^{*}配合

R-1乳酸菌EPS 6.6mg

※[明治プロビオヨーグルトR-1ドリンクタイプ宅配専用]
[明治プロビオヨーグルトR-1食べるタイプ宅配専用]と
比較してR-1乳酸菌EPSが2倍入っています。



R-1乳酸菌が産み出すEPSを6.6mg配合したR-1が宅配専用PETで新登場。100mlなので飲み切りやすく、負担なく毎日の体調管理ができます。

◎独自製法で実現したEPS増量 ◎甘さひかえめですっきりとした風味 ◎100%リサイクルPET容器

ここぞー!と
大切な
ときのために

黄金の

体調管理を

1週間に1本でも追加出来ます!



強さとは、健やかな生活を送りたいという前向きな想いを表しています。

株式会社明治



自宅までお届けするR-1は、
宅配専用に関発しました。

明治プロビオヨーグルトR-1
ドリンクタイプ **The GOLD**

**R-1 乳酸菌EPS
2倍配合**

※「明治プロビオヨーグルトR-1ドリンクタイプ宅配専用」「明治プロビオヨーグルトR-1食べるタイプ宅配専用」と比較してR-1乳酸菌EPSが2倍入っています。



栄養成分表示	1本(100ml)当たり
EPS	6.6 mg
エネルギー	71 kcal
たんぱく質	3.2 g
脂質	0.6 g
炭水化物	13.2 g
食塩相当量	0.11 g
カルシウム	114 mg

(発酵乳/100ml)

明治プロビオヨーグルトR-1
ドリンクタイプ



栄養成分表示	1本(100ml)当たり
EPS	3.3 mg
エネルギー	70 kcal
たんぱく質	3.2 g
脂質	0.6 g
炭水化物	12.9 g
食塩相当量	0.11 g
カルシウム	112 mg

(発酵乳/100ml)

市販品とはひと味ちがいます!
**まろやかで
コクのある風味**

リユース・リサイクル可能な
リターナブル瓶を使用しています。

明治プロビオヨーグルトR-1
食べるタイプ



栄養成分表示	1個(100g)当たり
EPS	3.3 mg
エネルギー	81 kcal
たんぱく質	3.5 g
脂質	3.1 g
炭水化物	9.8 g
食塩相当量	0.11 g
カルシウム	123 mg

(発酵乳/100g)

市販品とはひと味ちがいます!
**こだわりの
なめらか食感**

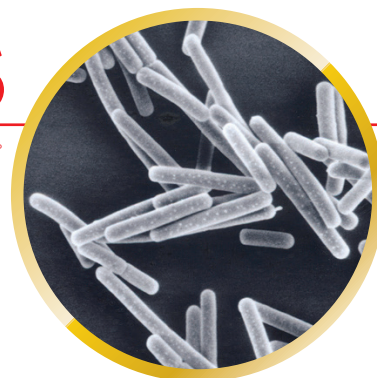
強さ引き出すR-1乳酸菌EPS

※「強さ」とは健やかな生活を送りたいという、前向きな想いを表しています。

EPSとは?

Exopolysaccharide (エクソポリサッカライド) の略。

乳酸菌をはじめとする微生物が菌体外に産生する多糖体の総称で、
新しい可能性を秘めた成分です。



～届く続ける健康習慣～

キリトリ

●明治プロビオヨーグルト R-1 ドリンクタイプ The GOLD 追加申込書

ご記入日	年	月	日	ご住所	ご注文数 本/週 一週間の希望追加数をご記入ください。 毎日1本の場合、7本となります。
お名前				様	
TEL	()		

【個人情報の取扱いについて】お客様の個人情報につきましては、商品の配達、集金業務の遂行、各種サービス・イベントのお知らせの他、マーケティング等の目的のために個人を特定しない統計的情報の形で利用させていただきます。